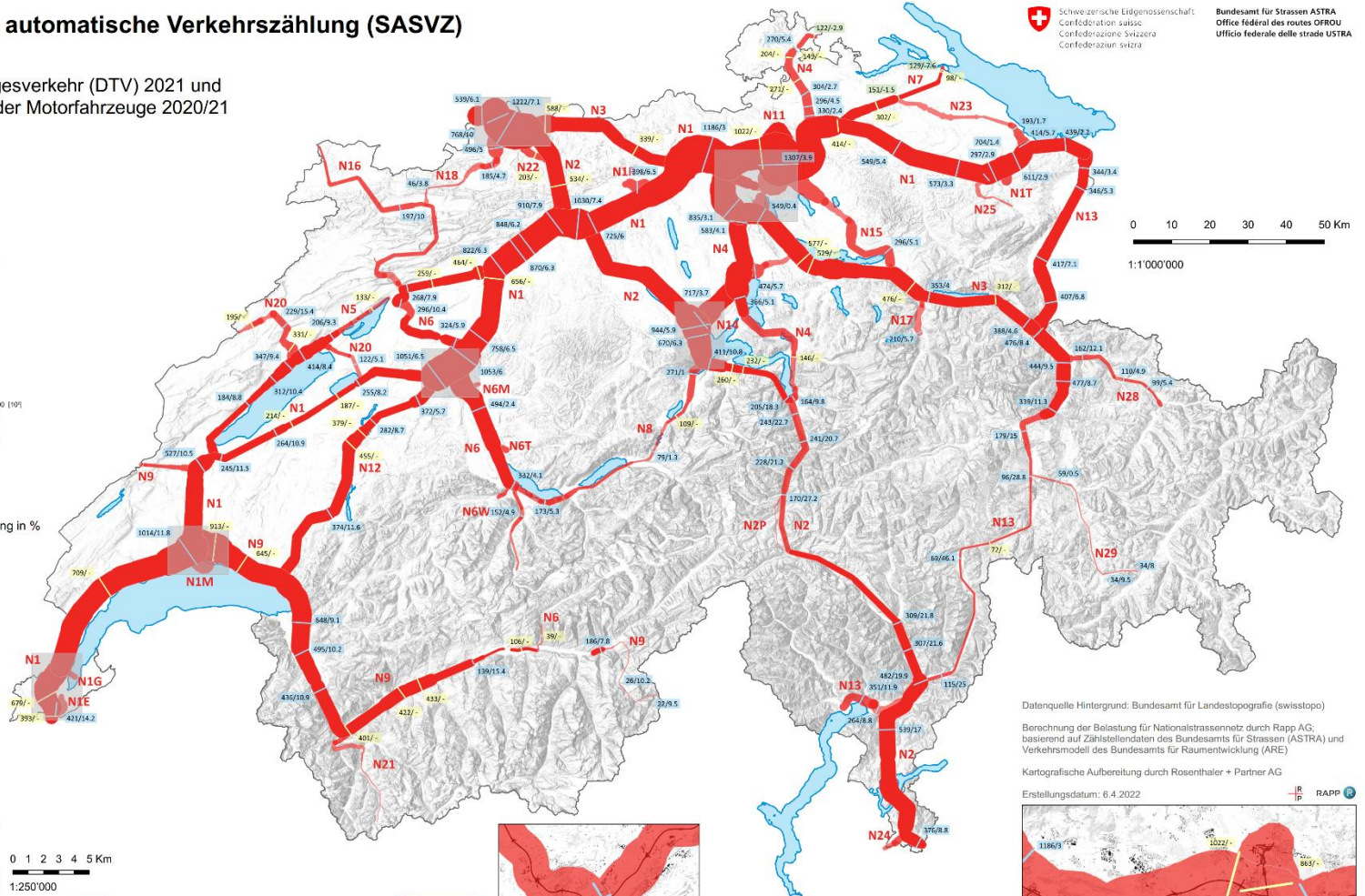


Schweizerische automatische Verkehrszählung (SASVZ)

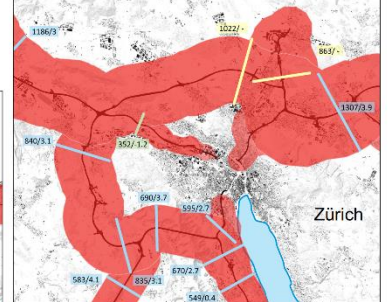
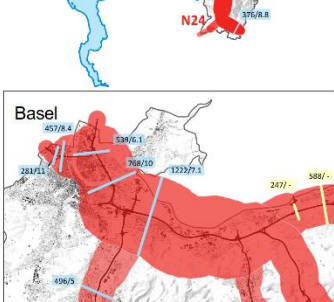
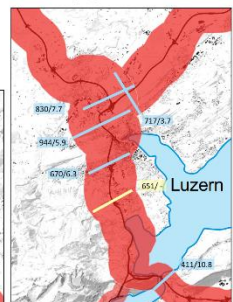
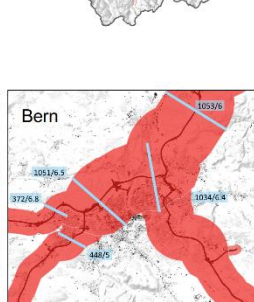
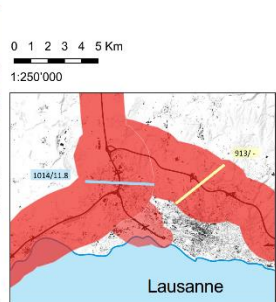
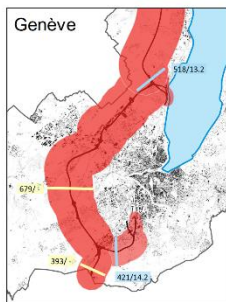
Durchschnittlicher Tagesverkehr (DTV) 2021 und Verkehrsentwicklung der Motorfahrzeuge 2020/21

Schweizerische Eidgenossenschaft / Confédération suisse / Confederazione Svizzera / Confederaziun svizra
 Bundesamt für Strassen ASTRA / Office fédéral des routes OFROU / Ufficio federale delle strade USTRA

Nationalstrassen
 1:1'000'000 1:250'000



Datenquelle Hintergrund: Bundesamt für Landestopografie (swisstopo)
 Berechnung der Belastung für Nationalstrassennetz durch Rapp AG, basierend auf Zählstellendaten des Bundesamts für Strassen (ASTRA) und Verkehrsmodell des Bundesamts für Raumentwicklung (ARE)
 Kartografische Aufbereitung durch Rosenthaler + Partner AG
 Erstellungsdatum: 6.4.2022



Schweizerische automatische Verkehrszählung (SASVZ)

Durchschnittlicher Tagesverkehr (DTV) der Motorfahrzeuge 2021 und Anteil der schweren Güterfahrzeuge

Schweizerische Eidgenossenschaft
Confédération suisse
Confederazione Svizzera
Confederaziun svizra

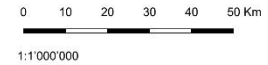
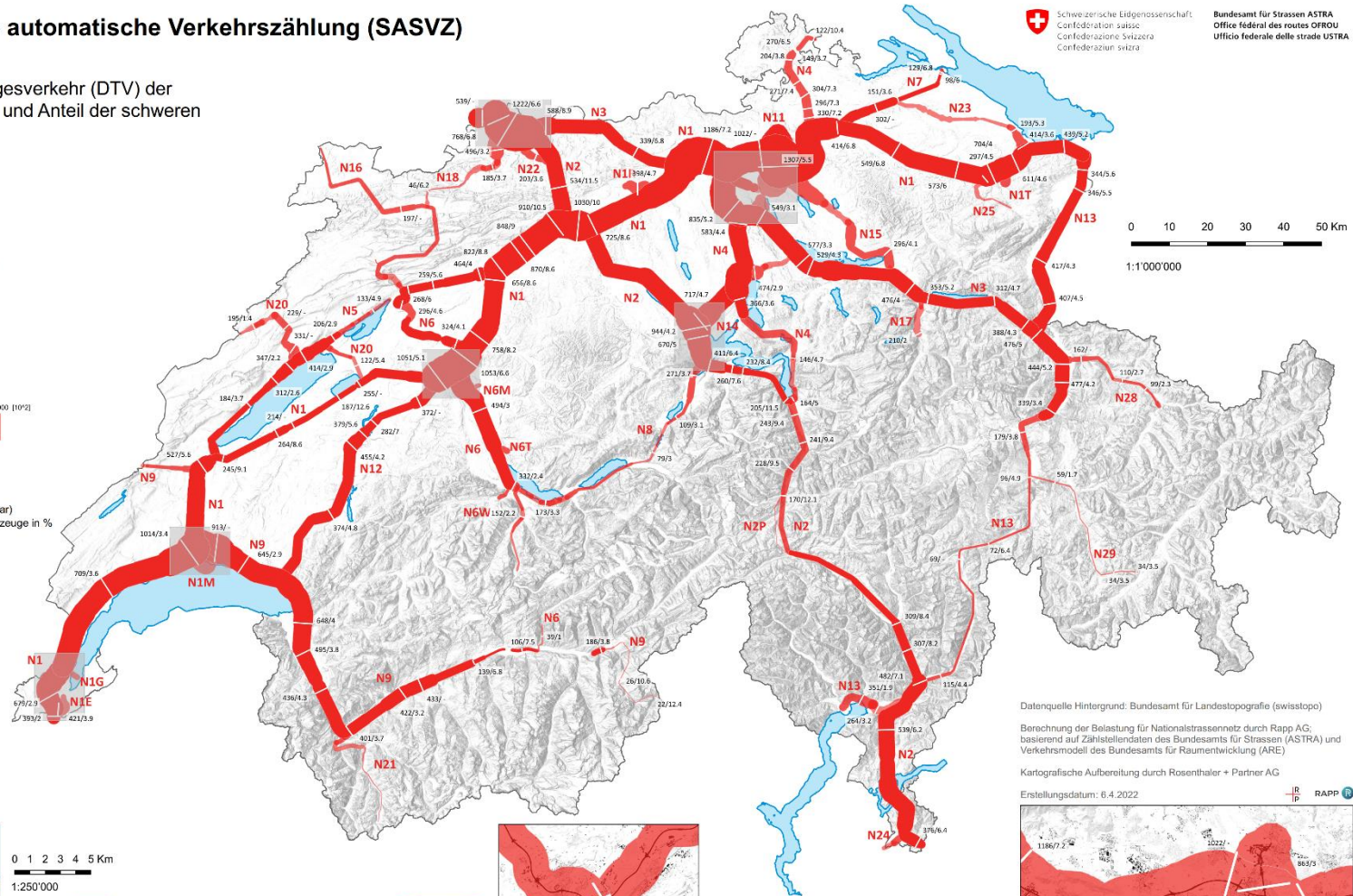
Bundesamt für Strassen ASTRA
Office fédéral des routes OFROU
Ufficio federale delle strade USTRA

Nationalstrassen
1:1'000'000 1:250'000



Zählstellen

DTV [10⁵] und (sofern verfügbar) Anteil der schweren Güterfahrzeuge in %

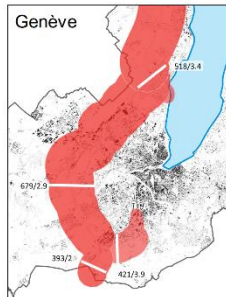


Datenquelle Hintergrund: Bundesamt für Landestopografie (swisstopo)

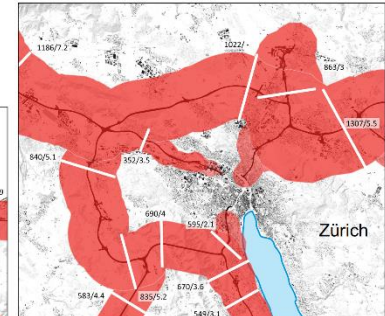
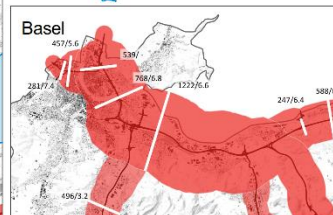
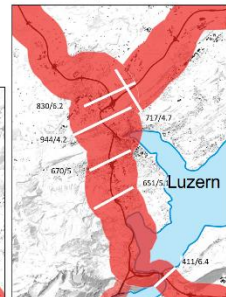
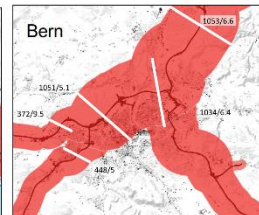
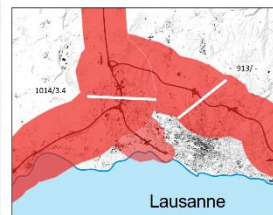
Berechnung der Belastung für Nationalstrassenennetz durch Rapp AG; basierend auf Zählstellendaten des Bundesamts für Strassen (ASTRA) und Verkehrsmodell des Bundesamts für Raumentwicklung (ARE)

Kartografische Aufbereitung durch Rosenthaler + Partner AG

Erstellungsdatum: 6.4.2022



0 1 2 3 4 5 Km
1:250'000



Verkehrsentwicklung und Verkehrsfluss 2021
 Évolution et fluidité du trafic en 2021
 Viabilità 2021

Stautunden im Gesamtnetz 2021
Heures d'embouteillage sur l'ensemble du réseau en 2021
Ore di coda sul complesso della rete 2021

